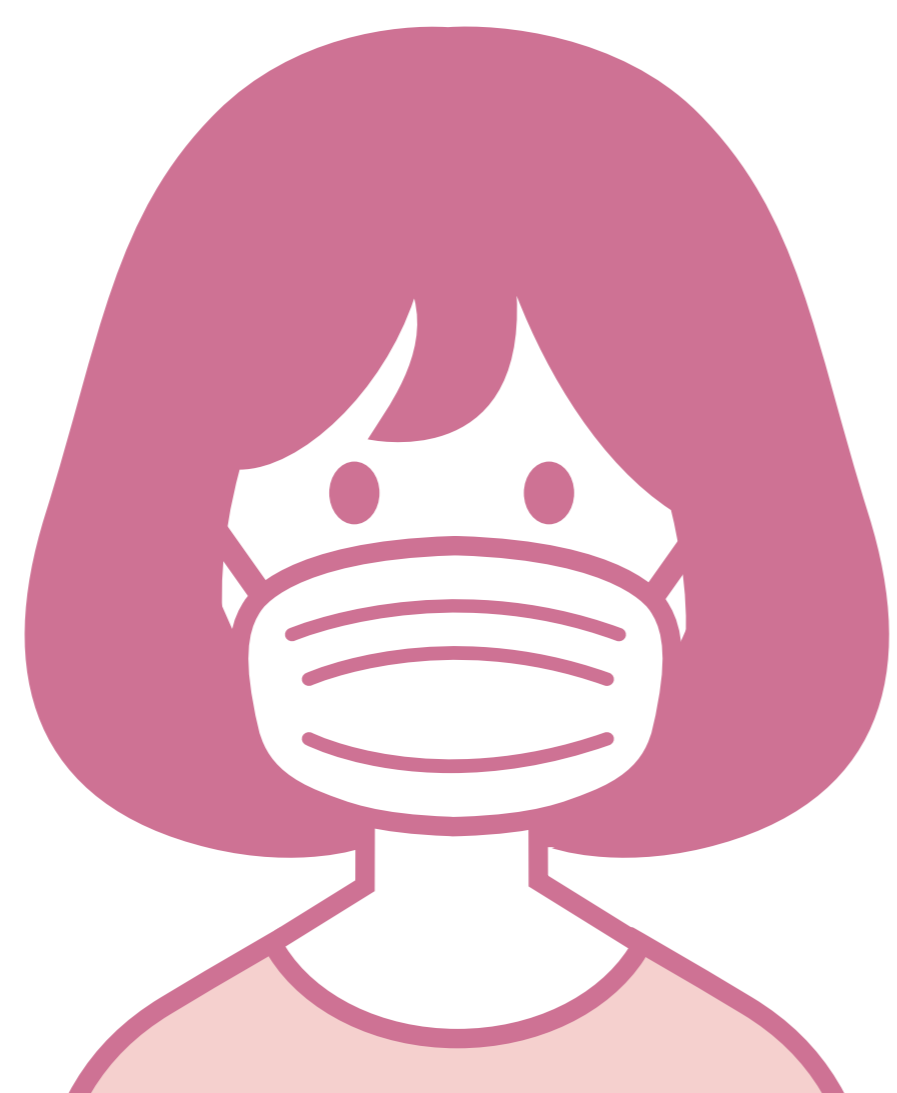


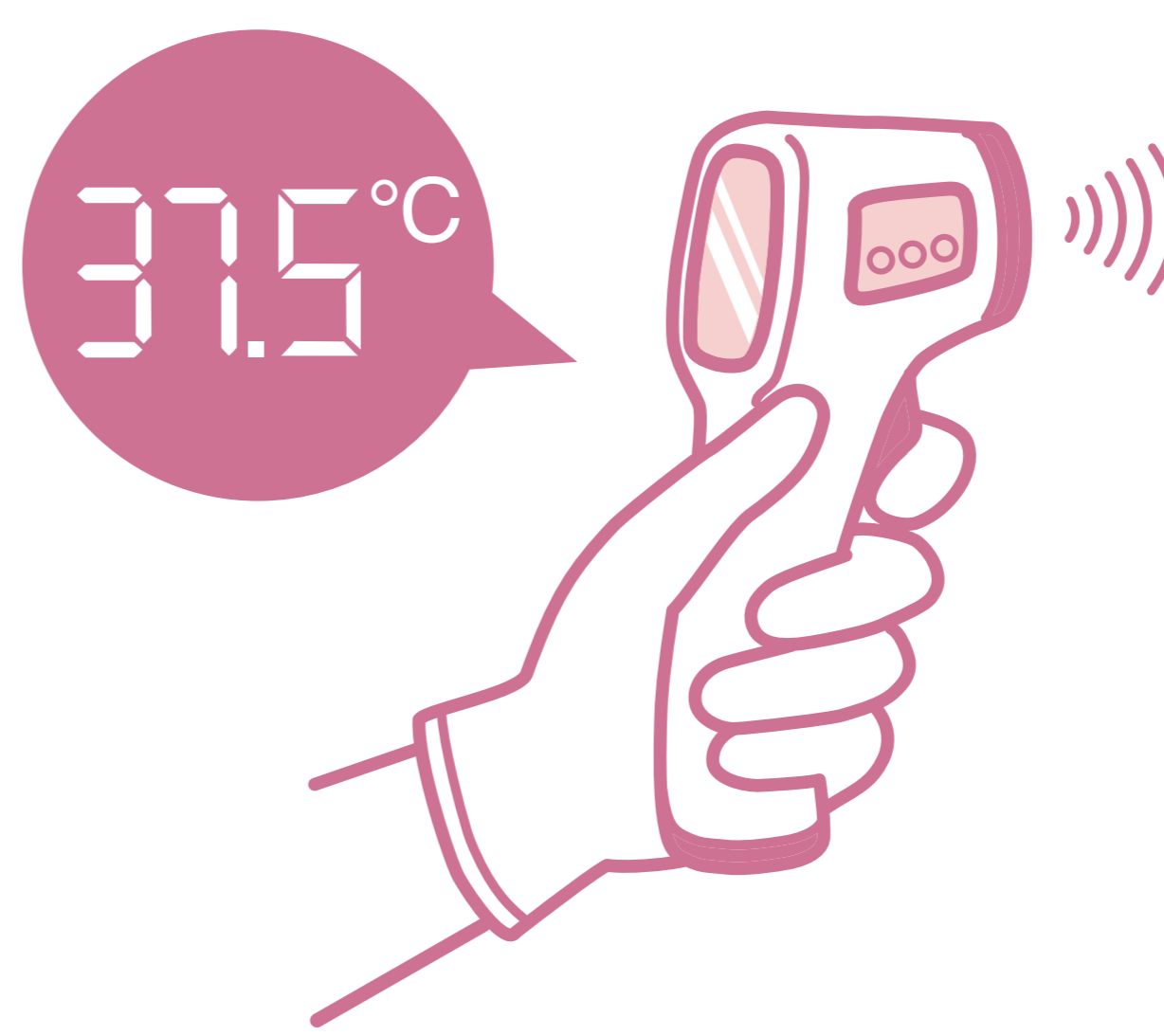
# ご来店のお客様へ 感染拡大防止対策 ご協力のお願い

日頃よりコロナワールドをご愛顧いただき、誠にありがとうございます。  
各都道府県知事の休業要請解除に伴い、一部店舗で営業を再開させて頂く事となりました。  
営業再開にあたりましては、お客様並びに従業員、地域の皆様の健康・安全を第一に考え、  
ご来店頂くお客様へ以下の内容に関してご理解とご協力をお願い致します。



## マスク着用

ご来店の際にはマスク着用へのご理解とご協力をお願い致します。  
※マスクを着用されていないお客様は、ご入場をお断りさせていただきます。



## 体調の確認

ご来店時にスタッフにより体調の確認（発熱、咳などの症状がないか）を実施させて頂いております。なお、自覚症状がある場合にはご来店をお控え頂きますようお願い致します。

- 施設各所に消毒液を設置しておりますので、ご入場前には手指の消毒をお願い致します。
- 店内ご利用中は、咳エチケット（咳、くしゃみをされる際に、マスク着用、ティッシュ・ハンカチ、服の袖などで口や鼻をおおうなど）にご協力をお願い致します。
- お客様の咳やくしゃみの程度によっては施設の利用をお断りさせて頂く場合がございます。
- 店内各箇所においては、お客様同士の間隔を空けて頂きますようお願い致します。
- 店内ご利用中に体調が悪くなられた場合は、お近くの従業員までお申し出ください。
- 店内が混雑した場合は、入場制限を行う可能性があります。

