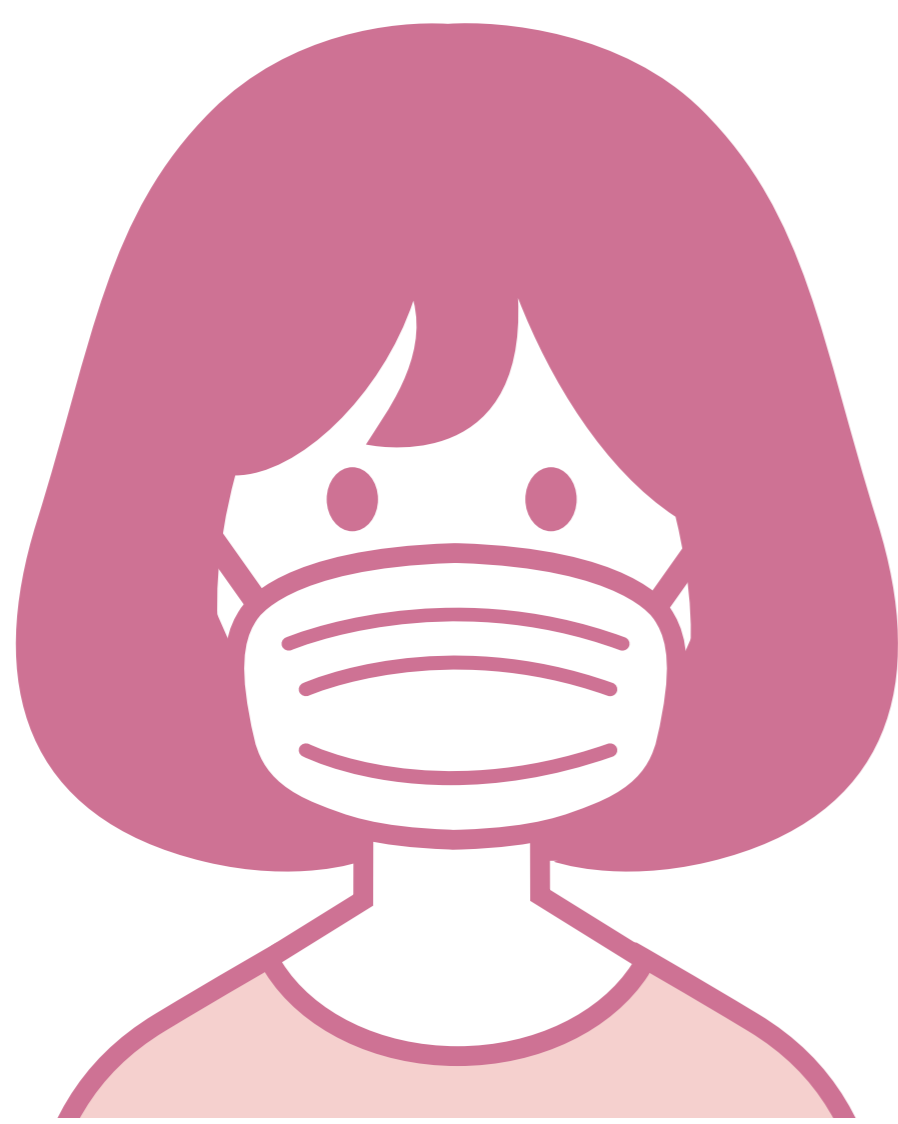


ご来店のお客様へ 感染拡大防止対策ご協力のお願い

マスク着用



ご来店の際にはマスク着用へのご理解とご協力をお願い致します。

※マスクを着用されていないお客様はご入場をお断りさせていただきます。

検温の実施



体温が37.5℃以上の方は、入場をお断りさせて頂いております。



劇場内の 飲食について

- ◎ チケット記載の時間からご飲食いただけます。
(会話が想定される上映開始前のご飲食をお控えください)
- ◎ ご飲食しながらの会話はお控えください。
- ◎ ご飲食の際を除き、常時マスクの着用をお願い致します。

- ◎ 施設各所に消毒液を設置しておりますので、ご入場前には手指の消毒をお願い致します。
- ◎ 店内ご利用中は、咳エチケット(咳、くしゃみをされる際に、マスク着用、ティッシュ・ハンカチ、服の袖などで口や鼻をおおうなど)にご協力をお願い致します。
- ◎ お客様の咳やくしゃみの程度によっては施設の利用をお断りさせて頂く場合がございます。
- ◎ 店内各箇所においては、お客様同士の間隔を空けて頂きますようお願い致します。
- ◎ 店内ご利用中に体調が悪くなった場合は、お近くの従業員までお申し出ください。
- ◎ 店内が混雑した場合は、入場制限を行う可能性があります。