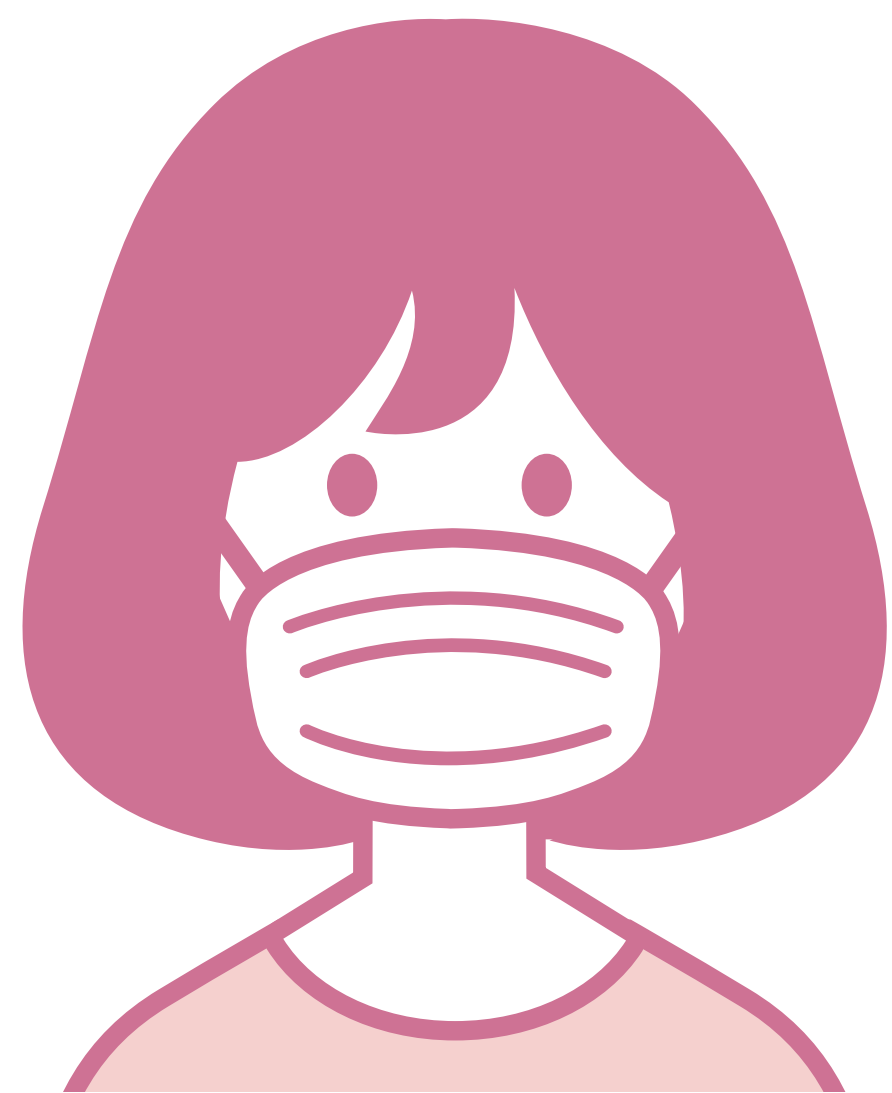


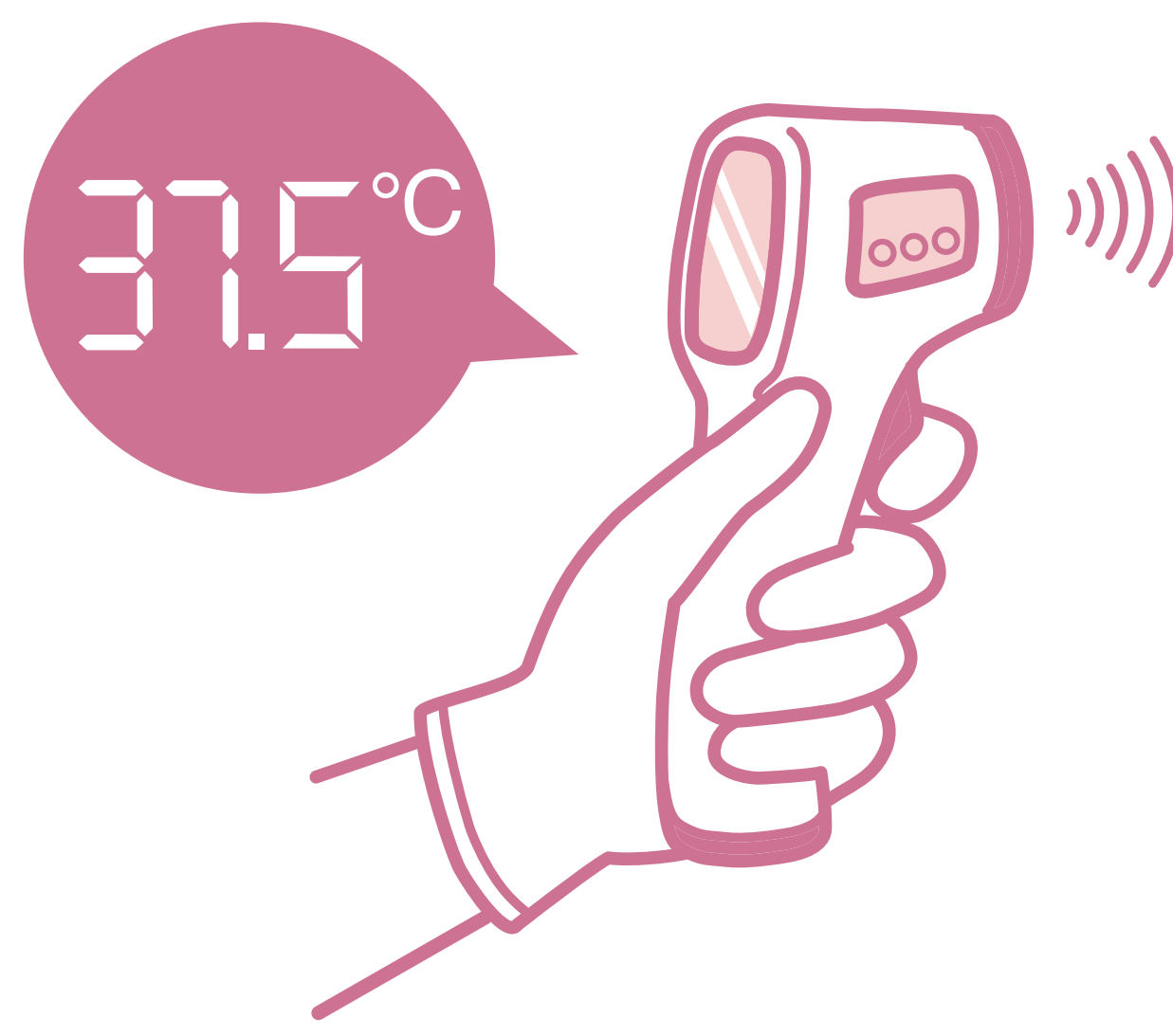
ご来店のお客様へ 感染拡大防止対策 ご協力のお願い

日頃よりコロナワールドをご愛顧いただき、誠にありがとうございます。
各都道府県知事の休業要請解除に伴い、一部店舗で営業を再開させて頂く事となりました。
営業再開にあたりましては、お客様並びに従業員、地域の皆様の健康・安全を第一に考え、
ご来店頂くお客様へ以下の内容に関してご理解とご協力をお願い致します。



マスク着用

ご来店の際にはマスク着用へのご理解とご協力をお願い致します。
※マスクを着用されていないお客様は、ご入場をお断りさせていただきます。



体調の確認

ご来店時にスタッフにより体調の確認(発熱、咳などの症状がないか)を実施させて頂いております。なお、自覚症状がある場合にはご来店をお控え頂きますようお願い致します。

- ご来店前に体調不良(発熱、咳などの症状が継続している方)の場合には、ご来店はお控え頂きますようお願い致します。
- ご来店に際して、マスクの着用、手洗い、うがいの励行をお願い致します。
- 店内ご利用中に体調が悪くなられた場合は、お近くの従業員までお申し出ください。
- お客様の咳やくしゃみの程度によって、館内施設(温浴や朝食会場)の利用をお断りさせて頂く場合がございます。
- 混雑状況によっては、館内施設の入場制限をする場合がございます。
- 館内各箇所では、お客様同士の間隔を空けて頂きますようお願いいたします。(フロント、ロビー、エレベーター等)
- 店内ご利用中は、咳エチケット(咳、くしゃみをされる際に、マスク着用、ティッシュ・ハンカチ、服の袖などで口や鼻をおおうなど)にご協力をお願い致します。

