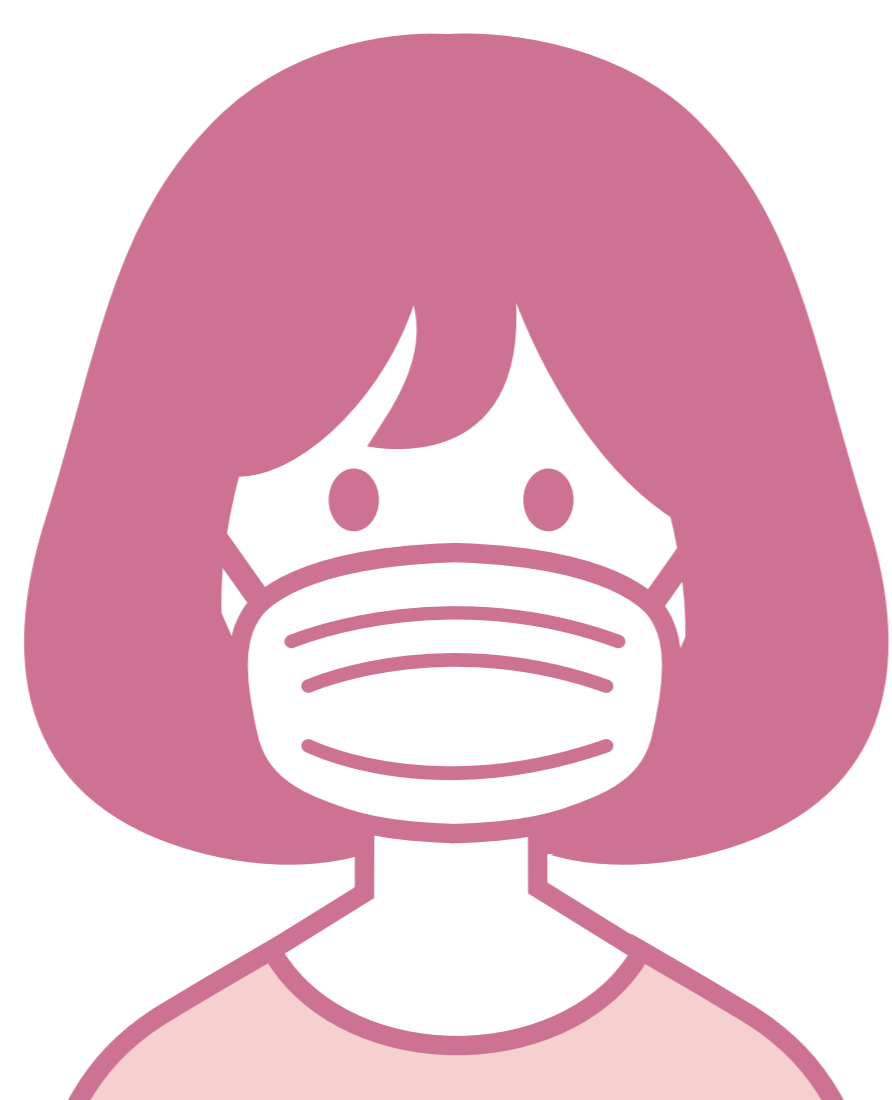


# ご来店のお客様へ 感染拡大防止対策 ご協力のお願い

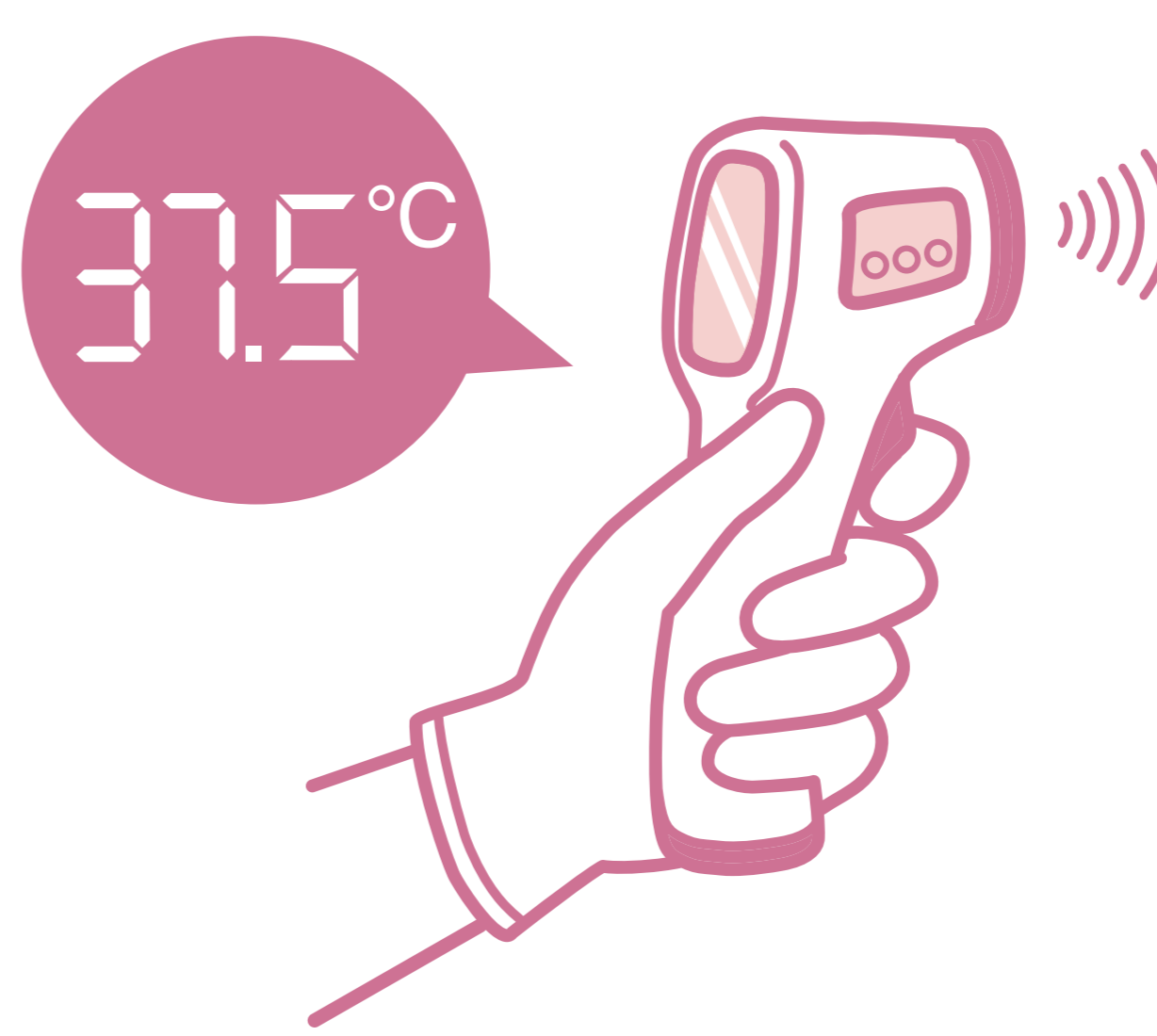
お客様並びに従業員、地域の皆様の健康・安全を第一に考え、  
ご来店頂くお客様へ以下の内容に関してご理解とご協力をお願い致します。



## マスク着用

ご来店に際しては、マスク着用を  
お願い致します。

※マスクを着用されていないお客様は、  
ご利用をお断りさせていただきます。



## 検温の実施

ご来店の際に、検温を実施しております。

※体温が37.5°C以上の場合、ご利用を  
お断りさせていただきます。

- 県外からのご来店はお控えくださいますようお願い致します。
- ご来店の際に、お客様にて手指消毒をお願いしております。
- ご来店の際に、検温及びお客様の体調確認をさせていただきます。※体温が37.5°C以上の場合、ご利用をお断りさせていただきます。
- ご来店に際して、マスク着用、手洗い、うがいの敢行をお願い致します。
- 体調不良(発熱、咳などの症状が継続している方)の場合には、ご来店はお控え頂きますようお願い致します。
- 店内ご利用中は、咳エチケット(咳、くしゃみをされる際に、マスク着用、ティッシュ・ハンカチ、服の袖などで口や鼻をおおうなど)にご協力をお願い致します。
- お客様の咳やくしゃみの程度によっては施設のご利用をお断りさせて頂く場合がございます。
- 開店前にお並び頂く場合、及び店内箇所では、お客様同士の間隔を空けて頂きますようお願い致します。
- 店内ご利用中に体調が悪くなられた場合は、お近くの従業員までお申し出ください。

