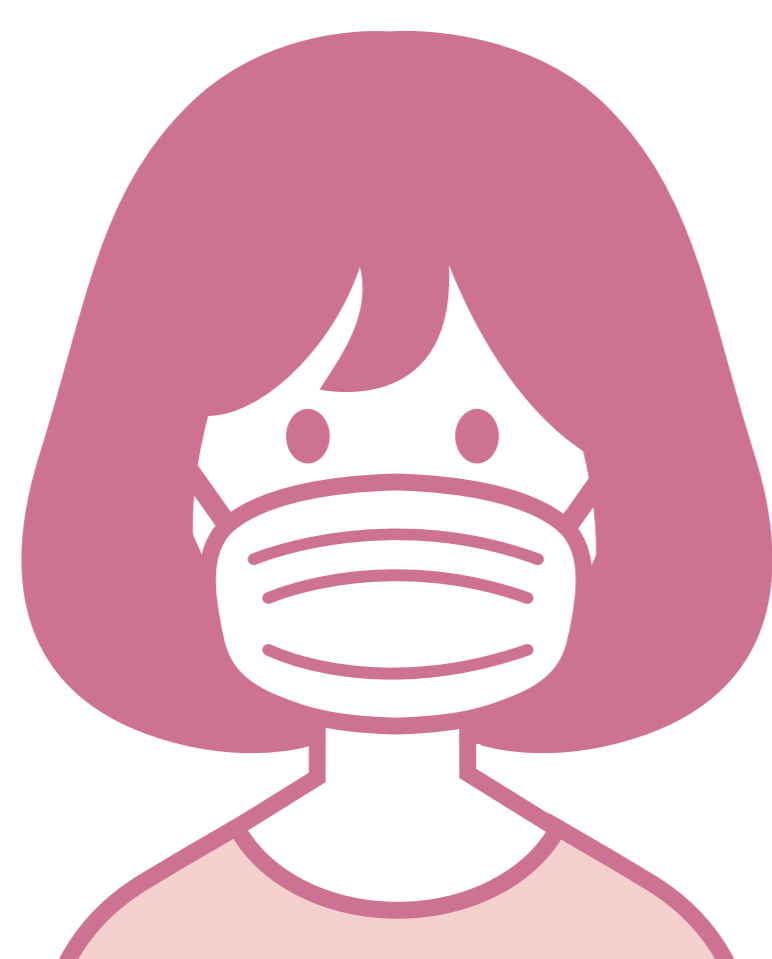


ご来店のお客様へ

感染拡大防止対策ご協力のお願い

マスク着用



店内ではマスク着用へのご理解とご協力をお願い致します

※マスクを着用して頂けない場合ご利用をお断りさせて頂く場合がございます

2021年2月22日より下記以外ではマスクの着用をお願い致します
[浴場・ご飲食の際・健美効炉(チムジルバン)内・岩盤浴内]

検温の実施

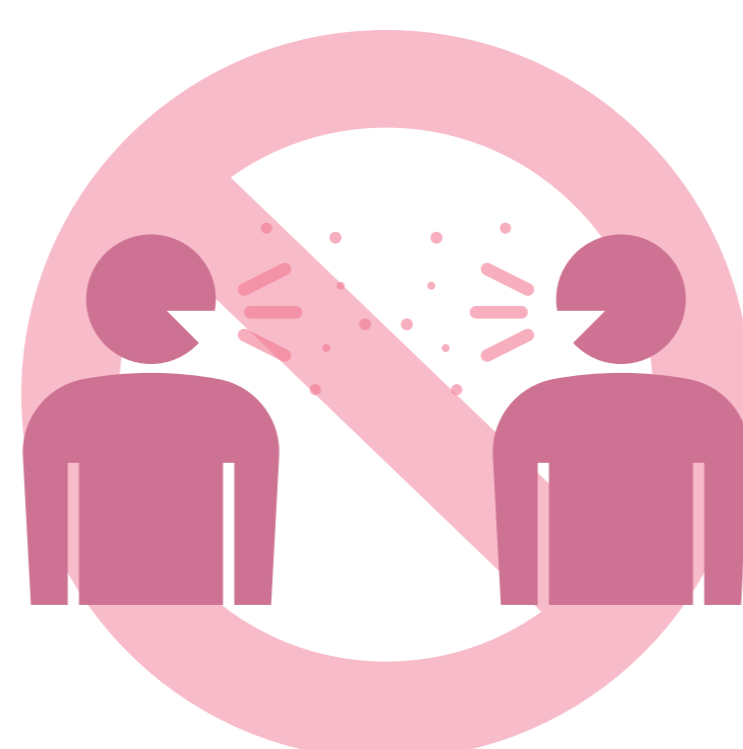


体温が37.5°C以上の方は入場をお断りさせて頂いております



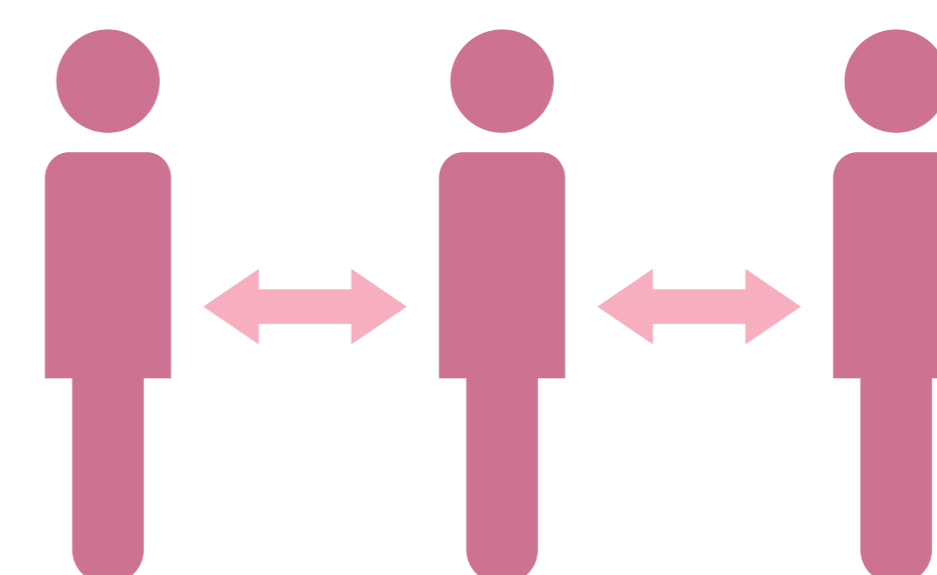
消毒液での 手指消毒

ご入館時、館内滞在時は各所にて手指消毒にご協力ください



大声での会話の ご遠慮

店内ではお客様同士で大声での会話はお控えください



お客様同士の 間隔の確保

店内ではお客様同士で間隔を空けてご利用ください

- ◎ ご来店前に体調不良(発熱、咳などの症状が継続している方)の場合にはご来店はお控え頂きますようお願い致します
※ご入場の際に、お客様の体調確認をさせていただきます
- ◎ 店内ご利用中は、咳エチケット(咳、くしゃみをされる際に、マスク着用、ティッシュ・ハンカチ、服の袖などで口や鼻をおおうなど)にご協力をお願い致します
- ◎ お客様の咳やくしゃみの程度によっては施設の利用をお断りさせて頂く場合がございます
- ◎ 開店前にお並び頂く場合、及び店内箇所では、お客様同士の間隔を空けて頂きますようお願い致します
- ◎ 店内ご利用中に体調が悪くなられた場合は、お近くの従業員までお申し出ください

